

**Construire sa
lunette
astronomique
avec du verre bas
de gamme**



Une idée !

Depuis longtemps, je voulais me lancer dans la construction d'une lunette artisanale. Mon objectif était de tirer parti d'un doublet achromatique industriel de 80 mm de diamètre et 600 mm de focale pour créer une lunette.



Une structure démontable...

Pour commencer, je me suis inspiré d'une réalisation de Christophe de la Chapelle , en utilisant des cornières en aluminium comme base mécanique pour avoir une lunette démontable.



Un tube ? PVC ?

Pour gagner en rigidité, j'ai ensuite fabriqué une lunette avec un tube en PVC de plomberie et un porte oculaire Skywatcher de 80ED.

Mais ... structure, très flexible et trop de variation du point ...



Et pourquoi pas le carbone ?

Deux tiges en carbone de 8 mm, qui assurent rigidité et alignement, sur lesquelles vient se glisser un tube PVC servant uniquement de baffle pour limiter les lumières parasites.



Les problèmes commencent...

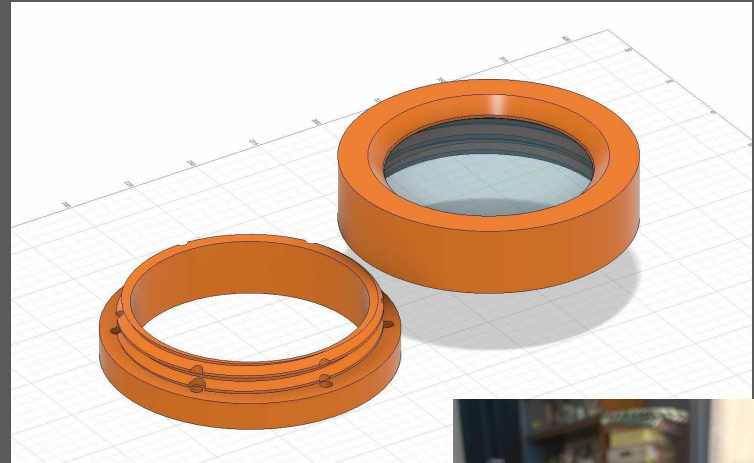
Conception du barillet, pour la première version, j'avais choisi un système très simple : le doublet était maintenu par trois vis latérales. Sur le papier, c'était une solution efficace et facile à réaliser.





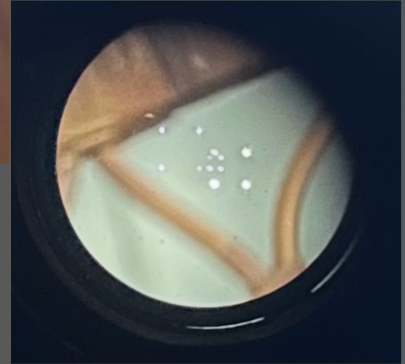
Re-design

Conception d'un barillet plus "standard", équipé d'un système de vis qui vient maintenir le doublet sans le contraindre.



ET !! La collimation ?!

Pas de collimation d'usine ! Tout instrument optique à la nécessité d'être collimaté !

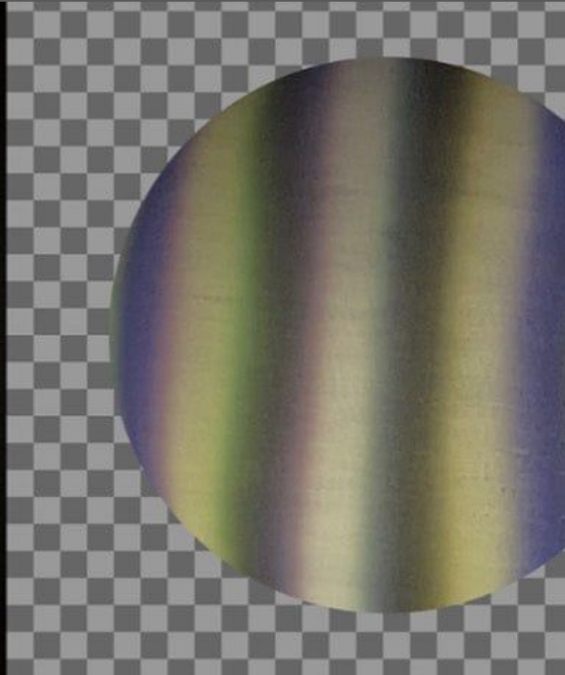
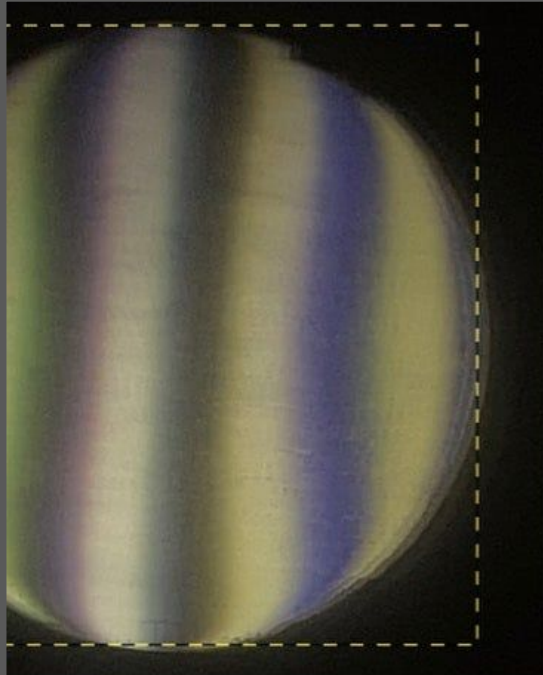


Les tests

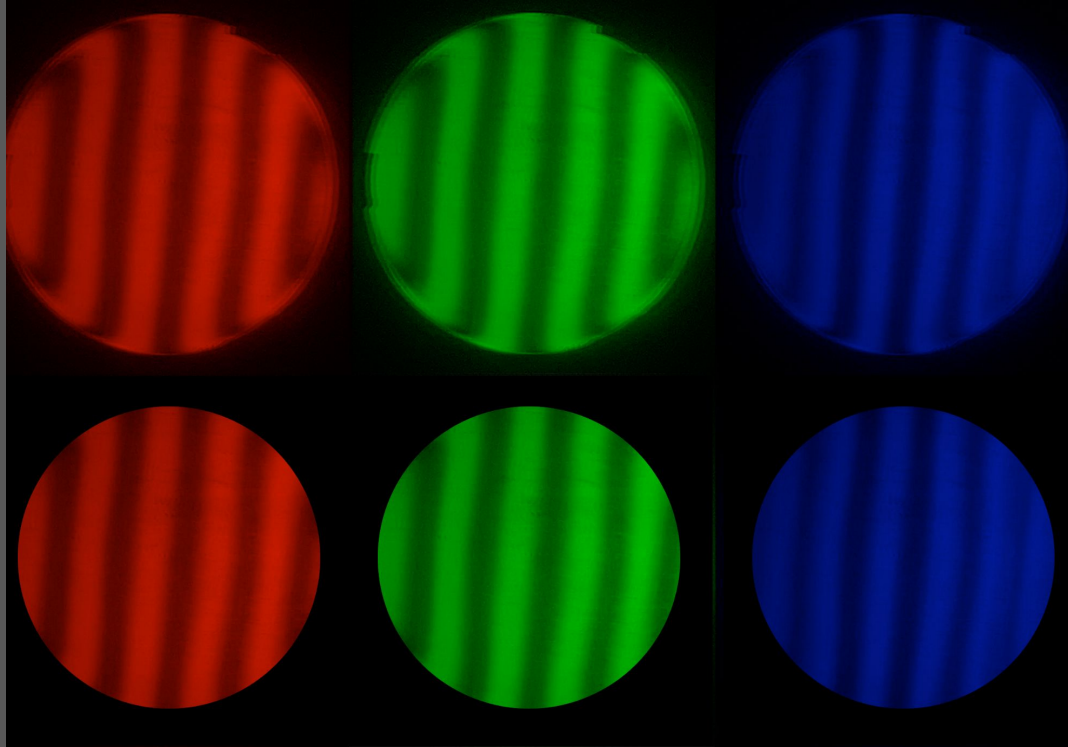
Les étoiles sont enfin “rondes” mais toujours pas ponctuelles. Donc Ronchi.



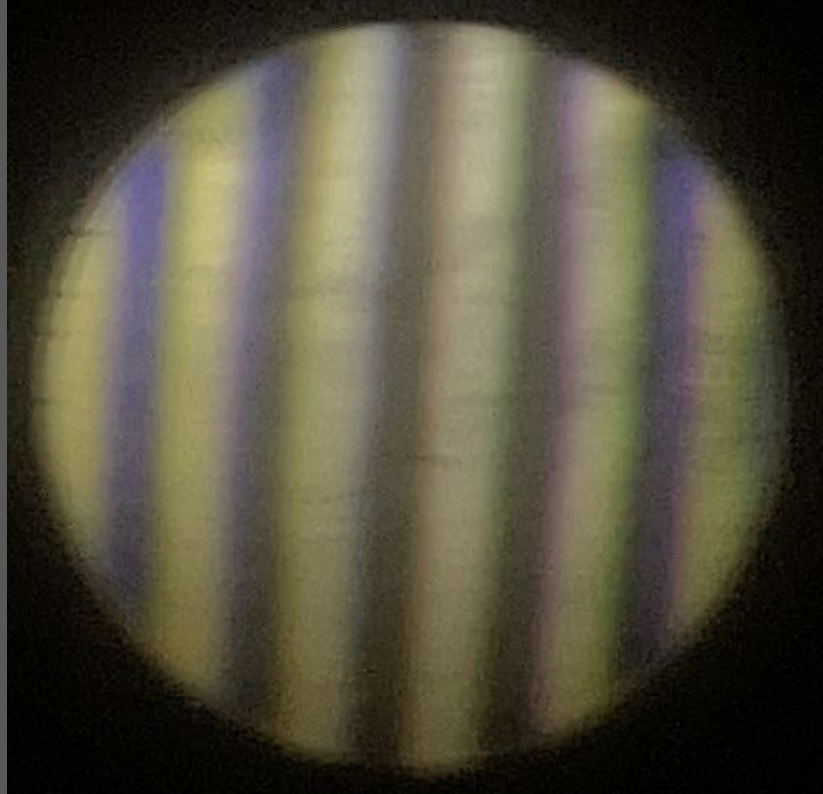
Sans / Avec



diaphragme

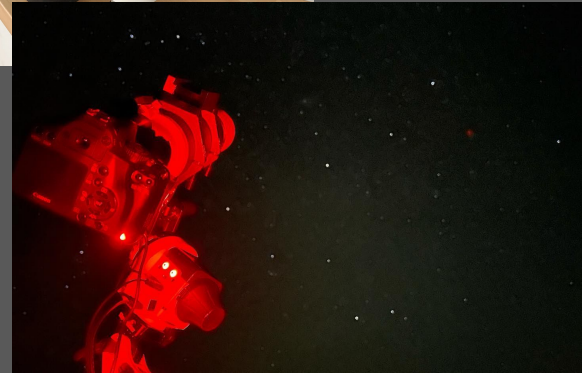


Sans diaph
et avec le
couleurs
éclatées



**Avec le diaph,
par contre le
bleu...**

Filtre jaune et Baffles ?



Sans filtre :



Avec filtre :



Avec filtre :

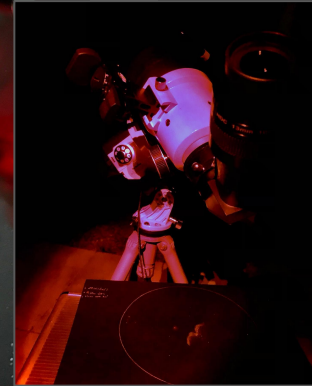


Enfin des résultats :

Suite à toutes ces évolutions ! Et toujours avec ce filtre jaune, j'ai également fabriqué un filtre solaire.



Retour en images :



M42 a avec filtre CB:



Conclusion :

- Question budget : 40 € de porte-oculaire, 90 € de filtre Baader, 45 € de doublet et 30 € de fournitures... Donc 205 €.
- Projet est à la fois passionnant et formateur
- Expérience pour réaliser une lunette ...

One More Thing :

L'ERT ! Rendez-vous sur La3emedim.fr

